

練習船 勢水丸

SEISUI MARU

TRAINING & RESEARCH VESSEL



三重大学生物資源学部

THE FACULTY OF BIORESOURCES

MIE UNIVERSITY



沿革・運航の概要

- 1980年(昭55) 7月 水産学部練習船として三菱重工下関造船所にて完工
 1981年(昭56) 6月 松阪定けい港に実習船基地完成
 1987年(昭62) 10月 学部統合に伴い生物資源学部附属練習船となる
 1992年(平成4) 2月 日本鋼管清水製作所にて船体延長(4.4m)改造工事施工

勢水丸は多目的・多機能漁業練習船として建造され、中部地区唯一の練習船で松阪を定けい港に 伊勢湾、本邦南方の北太平洋、東シナ海まで就航している。

実習は学部学生の乗船実習、海洋調査実習、漁撈学実習、水産資源解析学実習、漁場情報学実験および大学院博士課程特別調査研究の各航海を実施している。

最近では中国・韓国に寄港して現地の大学との学术交流を深めている。

研究航海は4年次の卒業論文、大学院生の修士論文、博士論文に関する実習・調査研究および教官の研究などを運航計画に組み込み、練習船の共同利用にも努めている。

女子学生の乗船が急増しているため、平成4年船体延長工事を施工して、研究室、居住区設備等を改装し充実させている。

“SEISUI MARU”—A short history

The Seisui-maru was constructed at Shimonoseki Shipyard & Engine Works, Mitsubishi Heavy Industries Ltd, in July, 1980, to be used as a fishery trainingship of the Faculty of Fisheries, Mie University.

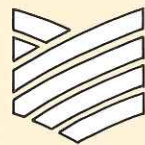
The Ship's Station was built at Matsusaka harbor, in June, 1981.

She was adopted by the Faculty of Bioresources, Mie University, in October, 1987.

She was elongated by 4.4 meters at midship and reformed to provide living quarter for many women students on board, at Shimizu Works, NKK Corporation, in February, 1992.

She is used not only for the training of students but also for fisheries and oceanographic investigations in the Northwest Pacific Ocean and the East China Sea.

三重大学のシンボルマーク The Symbol Mark of MIE UNIVERSITY



M: MIE

U: UNIVERSITY

☐: 本を開いたイメージ Opening Book

☎: 本学は海に面していることから、海・波のイメージ

This symbol captures the image of the Sea and Waves near the campus

制定/平成4年1月16日
Established in 16. January, 1992

主要目 PRINCIPAL PARTICULARS

		(旧 OLD)	
船舶番号	OFFICIAL NUMBER	122588	
信号符字	SIGNAL LETTER	JIPK	
長さ(全長)	LENGTH (O.A.)	51.40m	(47.00m)
長さ(垂線間)	LENGTH (P.P.)	46.40m	(42.00m)
長さ(登録)	LENGTH (REG.)	46.90m	(42.50m)
幅(型)	BREADTH (MLD.)	8.40m	(8.40m)
深さ(型)	DEPTH (MLD.)	3.98m	(4.00m)
総吨数	GROSS TONNAGE	329 t	(359.31 t)
国際総吨数	GROSS TONNAGE (INTERNATIONAL)	507 t	
純吨数	NET TONNAGE	152 t	(108.89 t)
航海速力	SEA SPEED	12.0Kn	(12.0Kn)

定員 COMPLEMENT

乗組員 CREW	16 P (16P)
教官 PROFESSOR	4 P (4 P)
学生 STUDENT	26 P (20P)
予備 SPARE	3 P (3 P)
計 TOTAL	49 P (43P)

容積 CAPACITY

清水槽 DRINKING WATER TANK	41 m ³
雑用水槽 FRESH WATER TANK	30 m ³
燃料油槽 FUEL OIL TANK	204 m ³ (158 m ³)
魚 艙 FISH HOLD	50 m ³

主機関 (ダイハツディーゼル) MAIN ENGINE (DAIHATSU DIESEL)

6 DSM-26FS...1台 SET (4 CYCLE 1300PS×750RPM)

推進器 (かもめプロペラ) PROPELLER (KAMOME)

CPC-53/65...1台 SET (4翼可変ピッチプロペラ
4 BLADES CONTROLLABLE PITCH PROP.)

バウスラスター BOW THRUSTER 1台 SET (推力 THRUST Pw. 1.6T)

発電機 ELECTRIC GENERATOR 2台 SETS (250KVA×225V)

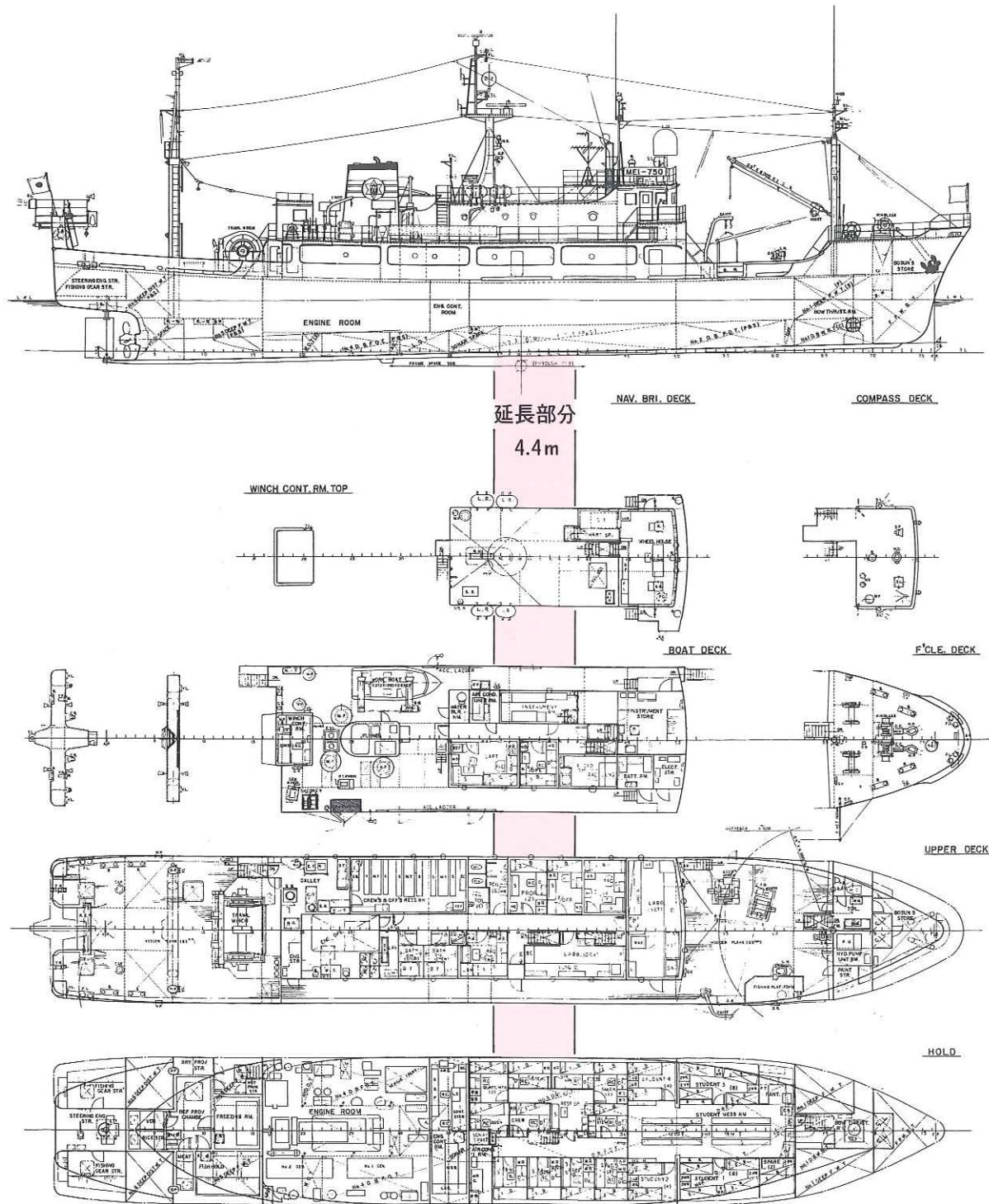
無線装置 RADIO EQUIPMENTS

主送信機 MAIN TX 250W (日本無線JRC)

補助送信機 SUB TX 125W (日本無線JRC)

海事衛星通信装置 INMARSAT COMMUNICATION SYSTEM (アンリツ Anritsu)

勢水丸 T.S. SEISUI MARU
一般配置図 GENERAL ARRANGEMENT



船体延長工事 SCENES OF THE HULL ELONGATING



◀ 延長前
OLD TYPE

進水 昭和55年4月4日
LAUNCHED 4 April, 1980

竣工 昭和55年7月10日
DELIVERED 10 July, 1980



▲ 船体切断 CUTTING



▲ 船体接続 CONNECTING

平成3年12月
December, 1991

完工 平成4年2月25日
DELIVERED
25 February, 1992

延長工事造船所
日本鋼管株式会社
清水製作所
SHIPYARD
SHIMIZU WORKS,
NKK CORPORATION

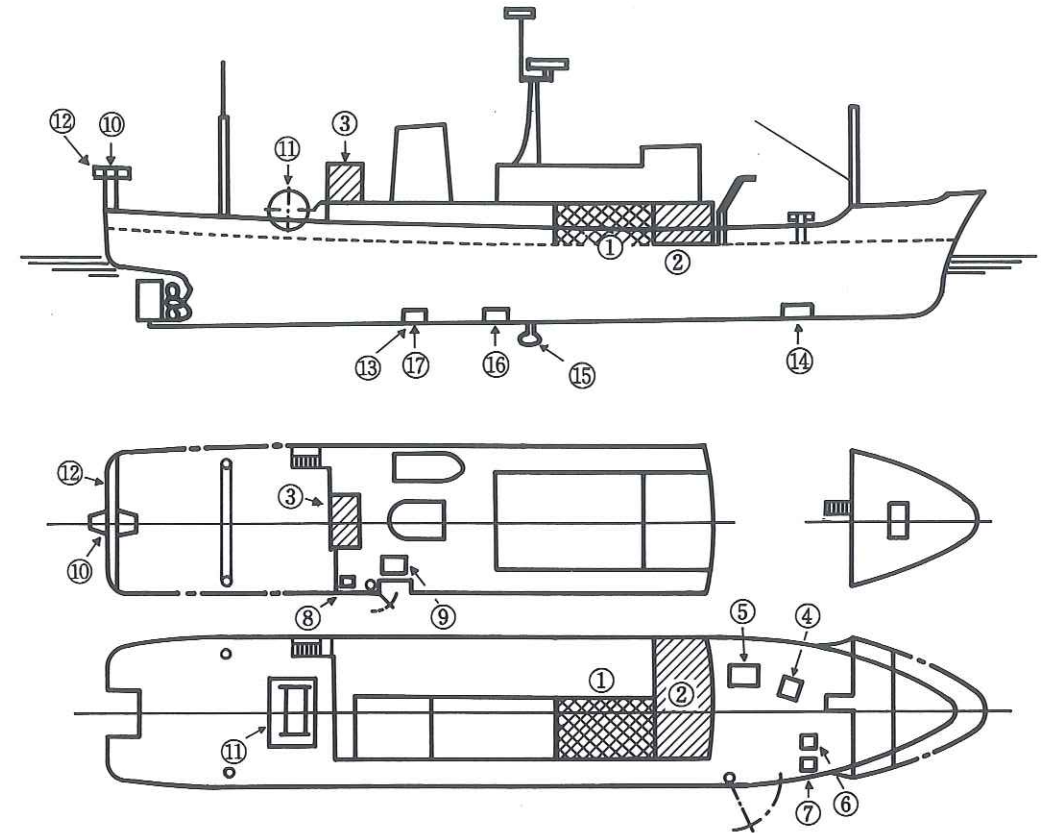
▶ 延長後
NEW TYPE



- CTD D○測定装置
 - マルチサンプラー
 - マイコンBT
 - GEK測定装置
 - 記録式流向流速計
 - ・ エクマンメルツ流向流速計
 - ・ アーンデラー流向流速計
 - ・ 超音波流向流速計
 - 科学魚探
 - 気象衛星受画装置
 - 各種採泥器
 - ・ スミスマッキンタイヤー式
 - ・ 重量式
 - ・ 新野式
 - 底生生物採集器
 - ・ ベントスネット
 - ・ ビームトロール
 - ピンガー
 - 水中TV装置
 - 各種採水器
 - ・ ナンセン式
 - ・ バンドン式
 - ・ ゴーフロー式
- CTD Do. Obs. SYSTEM
 - ROSSET MULTI SAMPLER
 - BATHYTHERMOGRAPH
 - GEK Obs. SYSTEM
 - RECORDING CURRENT SYSTEM
 - ・ EKMAN MERZ CURRENT METER
 - ・ AANDERAA CURRENT METER
 - ・ DOPPLER CURRENT METER
 - SCIENTIFIC ECHO SOUNDER
 - WEATHER SATTERRATE RECIEVER
 - GRAB SAMPLERS
 - ・ SMITH McINTYRE TYPE
 - ・ GRAVITY CORE SAMPLER
 - ・ DREDGER NIINO TYPE
 - BENTHOS SAMPLER
 - ・ BENTHOS NET
 - ・ BEAM TRAWL
 - BOTTOM PINGER
 - UNDER WATER TV SYSTEM
 - WATER SAMPLER
 - ・ NANSEN TYPE
 - ・ VAN-DON TYPE
 - ・ GO-FLO TYPE

漁撈設備 FISHING GEARS

- 底引きトロール BOTTOM TRAWL FISHING GEAR
- 中層引きトロール MIDDLE WATER TRAWL FISHING GEAR
- 浮き延縄 FLOATING LONG LINE FISHING GEAR
- 底延縄 BOTTOM LONG LINE FISHING GEAR
- 底立て縄 BOUY LINE FISHING GEAR
- いか釣 SQUID FISHING GEAR
- 各種竿釣り POLE & FISHING GEARS
- 曳き縄 TROLLING GEAR



- | | |
|----------------------------|-------------------------------|
| 1. 研究室 (DRY) | LAVORATORY ROOM (DRY) |
| 2. 研究室 (WET) | LAVORATORY ROOM (WET) |
| 3. トロールウィンチコントロールルーム | TRAWL WINCH CONT. ROOM |
| 4. CTDウィンチ (3200m×6%) | CTD WINCH (650Kg×60m/min) |
| 5. 観測ウィンチ (6000m×4%) | OBS. WINCH (650Kg×80m/min) |
| 6. ラインホーラー | LINE HAWLER (200Kg×272m/min) |
| 7. ネットホーラー | NET HAWLER (200Kg×177m/min) |
| 8. GEKウィンチ | GEK WINCH (speed0.8~1.2m/sec) |
| 9. BTウィンチ (1000m×4%) | BT WINCH (150Kg×72m/min) |
| 10. 観測用トップローラー | TOP ROLLER for OBS. |
| 11. トロールウィンチ (2000m×16%×2) | TRAWL WINCH (6 t×60m/min) |
| 12. ギャロス | GALLOWS |
-
- | | |
|-----------------|---------------------------------|
| 船底送受波器類 | SENSORS in BOTTOM |
| 13. ネットレコーダー | SENSOR of NET RECORDER |
| 14. 極探海測深儀 | ECHO SOUNDER for DEEP SEA |
| 15. スキャニングソナー | SCANING SONAR |
| 16. 超音波流向流速計 | SENSOR of DOPPLER CURRENT METER |
| 17. 魚群探知機 (測深儀) | SENSOR of ECHO SOUNDER |

居住区 LIVING QUARTER



▲教官室
PROFESSOR ROOM



◀船長室
CAPTAIN ROOM



▲乗組員食堂
CREW'S MESS ROOM



▲学生教室
STUDENT'S LECTURE ROOM

研究室 LABORATORY · 海図室 CHART ROOM · 計器室 INSTRUMENT ROOM



海図室▶
CHART ROOM



◀研究室 (ドライ)
LABORATORY (DRY)



▲研究室 (ウエット)
LABORATORY (WET)



◀計器室
INSTRUMENT ROOM

実習風景 SCENES of TRAINING



◀ CTD 観測
CTD OBSERVATION



トロール▶
TRAWL



▲六分儀
SEXTANT



▲退船操練
BOAT DRILL

実習船基地 THE SHIP'S STATION



▲船具保管庫 OFFICE & WAREHOUSE

〒515 三重県松阪市大口町築地1819-18
TEL. 0598-51-0710
FAX. 0598-51-8849

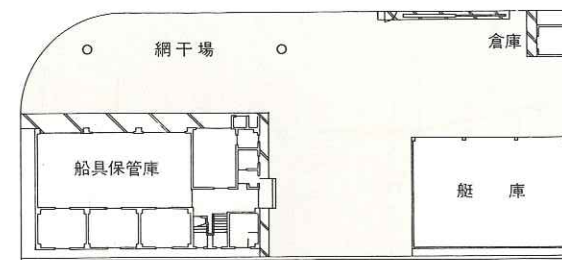
1819-18 Okuchi-cho Tsukiji, Matsusaka,
Mie 515 JAPAN



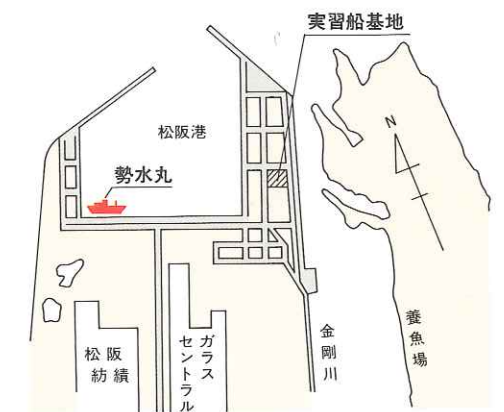
▲艇庫 BOAT HOUSE

敷地面積 Site area 1,349㎡
建物面積 (延べ) The total floor area
1 船具保管庫 Office & Warehouse 400㎡
1階: 事務室、作業場、倉庫等
The 1st floor: Office, Working-space,
Lockers, & etc.
2階: 学生控室、資料室、乗組員控室
The 2nd floor: Student's lecture Room,
Datas Room, & Crew's living Room
2 艇庫 Boat House 165㎡
3 倉庫 Store 8㎡

実習船基地配置図 ARRANGEMENT



実習船基地位置図 POSITION





ファンネルマーク FUNNEL MARK



三重大学 MIE UNIVERSITY

〒514 三重県津市上浜町1515

ADDRESS : 1515 KAMIHAMA-CHO TSU, MIE, 514 JAPAN

TEL : 0592-32-1211(代)

練習船勢水丸 SEISUI MARU

TEL & FAX : 030-02-24047

インマルサット TEL : 001-872-1201705

INMARSAT FAX : 001-872-81-1201705