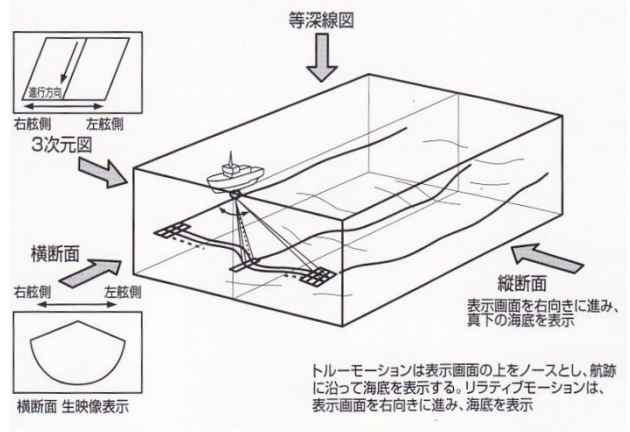
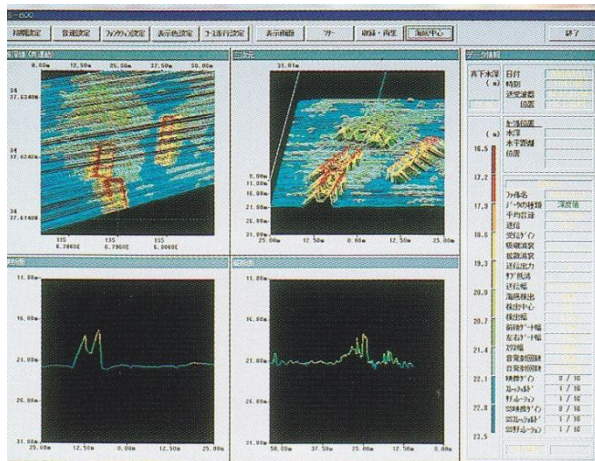


C-4 海底地形探査装置 (FURUNO 製 HS-640)

本装置は、船底から両舷方向に海底を幅広く連続的に探査することができます。リアルタイムにグラフィック表示すると同時に、データ収録できます。

広範囲の海底地形データをグラフィック処理多彩な情報で分析・表示します。



指示器 : 15型カラー液晶ディスプレイ

表示画素 : 1024×768ドット

表示モード : (1) 海底地形表示

1. 等深線表示 : トルーモーションまたはリラティブモーション
 2. 三次元表示 : リラティブモーション (コース走行モード時はトルーモーション)
 3. 横断面表示
 4. 縦断面表示 : リラティブモーション (上記4モードの同時表示と任意の1モードの単独表示を選択可能)
- (2) 海底反射強度表示
1. 等強度線表示 : トルーモーションまたはリラティブモーション
 2. 三次元表示 : リラティブモーション (コース走行モード時はトルーモーション)
 3. 横断面表示
 4. 縦断面表示 : リラティブモーション (上記4モードの同時表示と任意の1モードの単独表示を選択可能)

(3) 走行モード

1. 表示範囲 : 5km×5km以内
2. コース間隔 : 1~999m任意

(4) 映像表示 (横断面表示)

(5) 陰影表示

(6) サイドスキャン表示

表示範囲 :

レンジ (深度方向)	左右方向	前後方向
2.5	10m	左右幅 : 前後幅
5.0	20m	1 : 0.5
10	40m	1 : 1
20	50m	1 : 2
30	100m	1 : 4
40	150m	
50	200m	
100	300m	
150	400m	
200	500m	
	1000m	

(レンジ (深度方向)、左右方向、前後方向の表示範囲の設定は独立して行います) トルーモーションの場合は左右幅 : 前後幅は1 : 1です。

シフト :

- (1) 深度方向 : 0~200mまで1mステップ
- (2) 左右方向 : -100~+100まで1mステップ
- (3) 前後方向 : 過去500コンターの任意の位置 (再生時)

データ収録 : (1) 収録内容 : 日付、時刻、ジャイロ方位、船位、吃水、海底反射レベル、海底水深、表面音速、平均音速

(2) 収録時間 : 約8時間以上 (海底検出1秒32回)

(3) データ再生 : 収録データは表示部画面上に再生可能

周波数 : 320kHz

送信出力 : 最大2 kW、出力低減機能付

探知範囲 : (1) 左右方向 : 150°^{※D}、120°、90°、60° ^{※E 150°はHS-600のみ}

(2) 距離 : 真下200m (但し海底の後方散乱強度による)

海底検出回数 : 最高1秒 32回

船体動揺補正 : 動揺検出部より信号を得て、船体動揺補正を行う

電源 : AC100V、1φ、50/60Hz、約300VA

(但し上下装置がある場合1200VA)

(注) 自船位置および海底の位置精度は接続されている測位システムの精度による。

☆ 構成

1. 表示部	4kg
2. 操作部	0.5kg
3. 制御部	10kg
4. 演算部	12kg
5. 送受波器 (HS-600用)	50kg
(HS-600F用)	25kg
6. 送受信部	14kg
7. 動揺検出部	3kg
8. 音速計	8kg
9. 無停電電源装置	23kg
10. 工事材料	
11. 付属品、予備品	

※構成・詳細については担当営業員にお問い合わせ下さい。

★ オプション

● 上下装置 ● 上下装置操作盤 ● 操船支援装置 ● データ処理装置