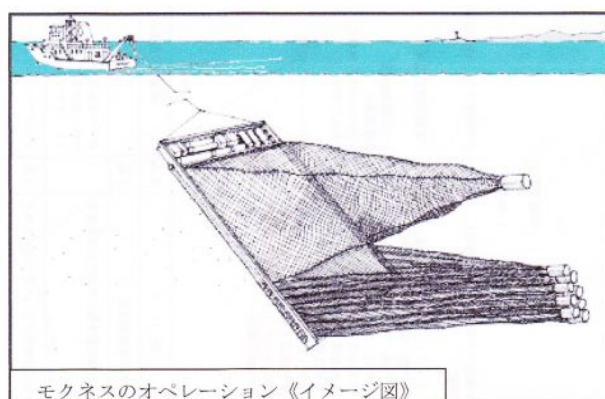


## A-2 表・中層水平曳網

### 1. 多段開閉式ネット・環境計測システム (MOCNESS NET)

本装置は、曳航式試料採集システムで動物プランクトンやマイクロネクトンを表層～中層で引きながら採集できます。

多段式のネットを船上局からの指令で開閉でき、ネット引きの間の環境項目の計測を複数のセンサーで行うことが可能ですので、観測データを確認しながら任意の選択層での採集が可能です。



模 式 図



投入時(網口が閉じられています)

### センサー仕様

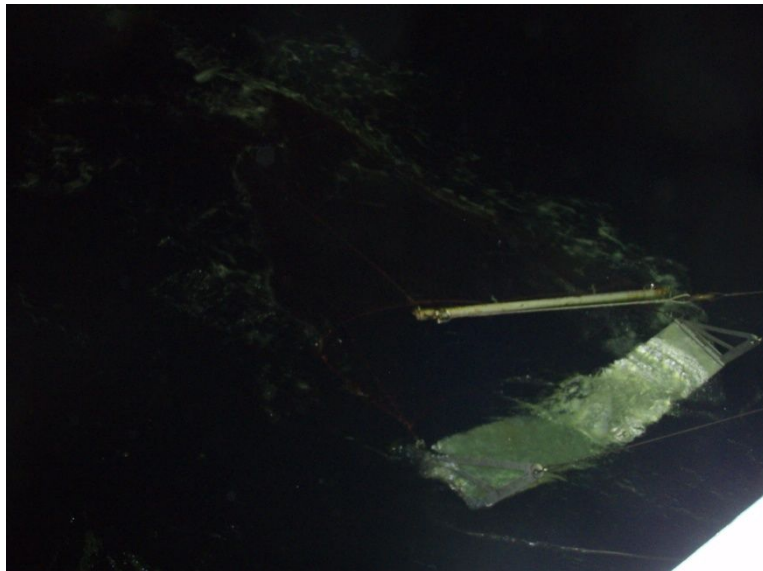
#### 1/4m<sup>2</sup> ネットシステム モデル MOCNESS-1/4

- ・環境センサー、水中制御ユニット付き
- ・ネットサイズと枚数： 1/4m<sup>2</sup> ネット 9 枚組
- ・メッシュ： 64 ミクロン (標準) ※指定可
- ・コットエンド： 1/4m<sup>2</sup> ネット用 9 個付き
- ・環境センサー： 米国シーバード社製水温／電気伝導度センサー、  
水圧センサー、濾水計(Flow Meter)、傾斜計 各 1 台
- ・フレームのサイズ： 高さ 2050 x 幅 840 mm ※ブライドルは含まず
- ・重量： 約 70kg (空中) ※錘を入れると約 90kg
- ・環境センサー仕様：

項 目	測定範囲	精 度	分解能
水 圧	0 ～ 2000 db	±0.03%FS	0.01 db
水 温	-2 ～ +32℃	±0.03℃	0.001℃
電 導 度	0 ～ 65 mmho	±0.003mmho	0.001mmho
傾 角	0 ～ 90°	±1°	0.1°

## 2. IKMTネット

本装置は、動物プランクトンを水平曳きまたは傾斜曳きによって採集するネットです。網口に取り付けられた抵抗板によって、網口を上下に広げ試料を採集します。曳網速度は約2ノットです。これまで、ウナギの生態に関する教育・研究活動で産卵場所や回遊海域の推定のため幅広い海域で利用されています。



### 3. ボンゴネット

#### 《概要》

本システムは、動物プランクトンを水平曳または斜め曳によって採取するネットです。

網口は、ビニールキャンパス地のドアで閉鎖され目的水深まで降ろし、曳網前に第一メッセンジャーを降下させ、このドアを開きます。曳網終了後、第二メッセンジャーを降下させネットフレームによりネットを切り放し網口を閉鎖させる、閉→開→閉タイプのプランクトンネットです。

曳網速度は、約 2 Knots です。

Model	口径	メッシュサイズ
1235	35 cm	0.335 mm
1250	50 cm	"
1260	60 cm	"
⇒1270	70 cm	0.335mm

備考：他のメッシュサイズもご用意  
できます。

